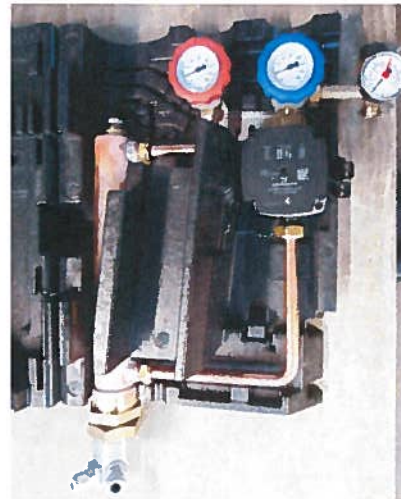


Stand: 06/ 2016

## SOLAR – PV- Modul “SferaCal - PV“

### S O L A R M O D U L “SferaCal“



Artikel- Nr./ Article- n° 98203\*

(mit E- Patrone 1.0 – 3.0 kW, 230 VAC)

#### Merkmale/ Physical characteristics:

- Kompakter Aufbau/ **Compact construction**
- Schrankisolierung/ **Insulation cover**
- Komplett verdrahtet/ **With all electric wiring**
- Auf Wunsch mit Energiemanager als Steuerung lieferbar/ **Optional with an electronic board for energy management**
- Wandbefestigung/ **incl. wall bracket**
- Membranausdehnungsgefäß 2-4 Liter optional/ **Expansion vessel 2 - 4 Liter optional**

#### **\*Artikel- Nr.: 98203**

ist mit einer Hocheffizienzpumpe gemäß EuP/ ErP ausgerüstet und entspricht mit  $EEl \leq 0,23$  den Richtlinien, die seit 01. August 2015 einzuhalten sind.

## Solar PV- Modul "SferaCal"

## Solar PV- Modul "Sfera Cal"

### Technische Daten und Abmessungen/ Technical data and dimension

- |  |         |
|--|---------|
| ○ Höhe/ Height:  | 580 mm  |
| ○ Breite/ Width:   | 440 mm  |
| ○ Tiefe/ Thickness:  | 200 mm  |
| ○ Rohrabstand primär/ Pipe distance primary:   | 100 mm  |
| ○ Systemanbindung primär/ Installation primary:  | ¾" IG   |
| ○ Max. Betriebsdruck primär/ Max. pressure primary:  | 3,5 bar |
| ○ Max. Betriebstemperatur primär Max. temperature primary flow:                                | 110°C   |
| ○ Heizleistung der E- Patrone 1.0 – 3.0 kW ( 230VAC)/<br>E- performance 1.0 – 3.0 kW (230 VAC) |         |

