

Absperrarmaturen

Lötmuffenschieber Nr. 50/CC

15mm= Preis pro Stück: 1,57€
 18mm = Preis pro Stück: 1,83€
 28mm = Preis pro Stück: 2,31€



Lötmuffenschieber , Nr. 58

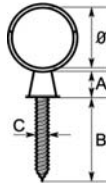
35mm= Preis pro Stück: 4,03€
 42mm = Preis pro Stück: 4,60€
 54mm = Preis pro Stück: 7,98€



Zubehör

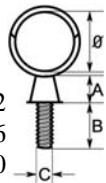
Rohrschelle Standard, Edelstahl, Nr.: 6.68

Ø	18	22	28	35	42
L	25	25	25	45	45
C	7	7	7	9	9
D	4,8	4,8	4,8	6,3	6,3
Preis	0,40 €	0,40 €	0,60 €	0,70 €	0,90



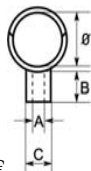
Rohrschelle Standard, Edelstahl, Nr.: 6.71

Ø	12	22	28	35	42
L	12	12	12	16	16
C	7	6	6	10	10
M	5	6	6	8	8
Preis	0,25 €	0,45 €	0,45 €	0,80 €	1,00 €



Rohrschelle Standard, Edelstahl, Nr.: 6.72

Ø	12	15	18	22	28	35
L	10	12	12	12	12	15
M	5	6	6	6	6	8
D	9	10	10	10	10	12
Preis:	0,35 €	0,45 €	0,45 €	0,45 €	0,55 €	0,75 €



Pumpengruppen

Pumpengruppe 1" mit Mischer und Antrieb, Pumpe
 130 mm und Isolierung

Artikel- Nr.: 2170

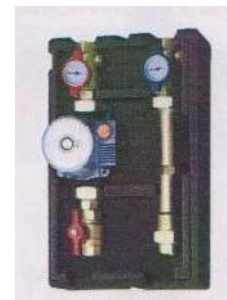
Preis: 180,00 € pro Stück



Pumpengruppe 1" wie vor, jedoch ungemischt.

Artikel- Nr.: 2171

Preis: 100,00 € pro Stück



Option:

Mit Hocheffizienzpumpe → Aufpreis 80,00 € pro Stück

**Restbestände und
 auslaufende Produkte**

Stand: 10/2010

Preise: Netto/Stück

zzgl. Versandkosten

Industriestr. 18 - 51545 Waldbröl

Telefon: 02291/91057-0

Fax: 02291/ 91057-18

e-mail: info@sferatec.de

**Zwischenverkauf vorbehalten! Der Verkauf
 erfolgt auf Grundlage unserer AGB.**

Klemmringverschraubung metallisch dichtend

MS-T-Stück, vernickelt, IG x 2xKL, Nr. 6.42

DN 15x15x1/2" = Preis pro Stück: 2,80€
 DN 22x22x3/4" = Preis pro Stück: 3,30€
 DN 28x28x1/2" = Preis pro Stück: 5,00€
 DN 28x28x3/4" = Preis pro Stück: 5,50€
 DN 28x28x1" = Preis pro Stück: 5,50€



MS-Winkel 90°, vernickelt, Nr. 6.30

DN 35 = Preis pro Stück: 6,00€
 DN 42 = Preis pro Stück: 10,00€



MS-Kupplung, vernickelt, Nr. 6.20

18x18mm = Preis pro Stück :1,50 €
 28x28mm = Preis pro Stück :2,10€
 35x35mm = Preis pro Stück: 5,20€
 54x54mm = Preis pro Stück: 10,00€



MS-Verschraubung, vernickelt, Nr. 6.21

15x1/2" = Preis pro Stück: 1,80€
 15x3/4" = Preis pro Stück: 2,00€
 22x3/4" = Preis pro Stück: 2,00€
 18x3/4" = Preis pro Stück: 2,20€
 35x1 1/4" = Preis pro Stück: 4,00€



MS-Verschraubung, vernickelt, Nr. 6.22

35mmx1 1/4" IG = Preis pro Stück: 4,00€

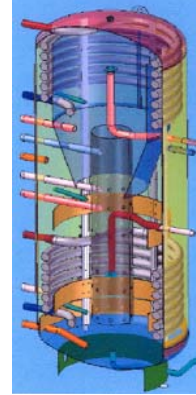


MS-Verschlussstück, vernickelt, Nr. 6.23

DN 22 = Preis pro Stück: 0,80€



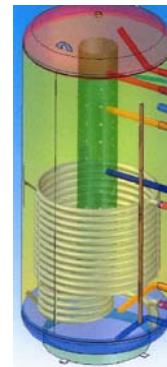
Multivalenter Trink- und Heizwasser-
 speicher mit optimierter Be- und
 Entladung für den gleichzeitigen Ein-
 satz mehrerer regenerativer Wärme-
 quellen mit integriertem Puffer- und
 Strömungsbehälter sowie thermisch
 gesteuertem



Preis pro Stück: 1.280,00 €

Gesamt- inhalt	Höhe ohne / mit Isolierung	Breite ohne / mit Isolierung	Kippmaß o. Isol.	Gewicht
750 l	1.932 / 2.028	750 / 950	1988	225

Multivalenter Heizwasserspeicher mit
 integriertem Solarwärmetauscher mit
 optimierter Be- und Entladung für den
 gleichzeitigen Einsatz mehrerer
 regenerativer Wärmequellen .



Preis pro Stück: 500,00 €

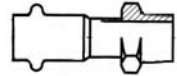
Gesamt- inhalt	Höhe ohne / mit Isolierung	Breite ohne / mit Isolierung	Kippmaß o. Isol.	Gewicht
750 Liter	1.847 / 1.945	750 / 950	1.970	190

Pressfittings

mit DVGW- Zulassung

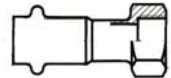
Edelstahl- Pressfittings mit Außengewinde, Nr. 62.21

DN 15 x 1/2" = Preis pro Stück: 2,00€
 DN 18 x 3/4" = Preis pro Stück: 2,00€
 DN 22 x 3/4" = Preis pro Stück: 2,50€
 DN 28 x 1" = Preis pro Stück: 4,80€
 DN 35 x 1 1/4" = Preis pro Stück: 5,10€



Edelstahl- Pressfittings mit Innengewinde, Nr. 62..22

DN 15 x 1/2" = Preis pro Stück: 2,00€
 DN 18 x 3/4" = Preis pro Stück: 2,50€
 DN 22 x 3/4" = Preis pro Stück: 2,50€
 DN 28 x 1" = Preis pro Stück: 3,00€
 DN 35 x 1 1/4" = Preis pro Stück: 3,80€
 DN 42 x 1 1/2" = Preis pro Stück: 4,50€
 DN 54 x 2" = Preis pro Stück: 6,00€



Edelstahl- Pressfittings mit Überwurfmutter, Nr.: 62.25

DN 15 x 3/4" Preis pro Stück: 1,50€
 DN 18 x 3/4" = Preis pro Stück: 1,95€
 DN 22 x 1" = Preis pro Stück: 2,10€
 DN 28 x 1 1/4" = Preis pro Stück: 2,80€

